

# Anne Verdier

Falexpo  
13 mars - 4 avril 2009

la **ligue** de  
**l'enseignement**

Fédération des Associations Laïques (FAL)

# Anne Verdier

**FAL 63**  
**21 place Delille**  
**63000 Clermont-Ferrand**

**Standard**  
**04 73 91 00 42**  
**[culture@fal63.org](mailto:culture@fal63.org)**

**Délégué culturel**  
**Christophe Vezon**  
**04 73 14 79 17**  
**[cvezon@fal63.org](mailto:cvezon@fal63.org)**

**Médiateur arts plastiques**  
**Vincent Landry**  
**04 73 14 19 17**  
**[artsplastiques@fal63.org](mailto:artsplastiques@fal63.org)**

**[www.culturefal63.org](http://www.culturefal63.org)**

**Falexpo**  
13 mars/4 avril 2009

Vernissage le 12 mars 2009  
à partir de 18h30

## Sommaire

- |                                |        |
|--------------------------------|--------|
| 1. Communiqué de presse        | Page 3 |
| 2. Présentation de la démarche | Page 4 |
| 3. Visuels                     | Page 4 |
| 4. Eléments biographiques      | Page 5 |
| 5. Informations pratiques      | Page 6 |



### 1. Communiqué de presse :

Falexpo accueille la plasticienne céramiste Anne Verdier. Depuis 2002, après des études et recherches en biologie cellulaire et moléculaire suivies en France et en Angleterre, Anne Verdier se consacre aux arts du feu. En 2004, elle obtient un diplôme à l'institut Européen des Arts Céramiques. Une résidence à l'académie des beaux arts de Wroclaw en Pologne et des stages avec des céramistes de renommée internationale (Jean-Pierre Fouilhoux, Claude Champy...) viendront compléter sa formation. Depuis 2006, elle multiplie les projets, interventions et expositions en France et à l'étranger (Luxembourg, Suisse, New-York, Lyon, Clermont-Ferrand, Saumur...).

Dans une grande liberté d'expression, son travail interroge la matière. L'amalgame qui constitue la base de ses pièces est constitué de matériaux différents (grès, béton, verre, porcelaine...). Lorsqu'ils sont assemblés en proportions volumineuses, s'engage alors un rapport de force entre la matière encore fraîche, le corps et l'être tout entier de l'artiste, pour lui donner la forme désirée. Au séchage ou à la cuisson, la transformation se poursuit. Les couleurs brutes, ou de l'émail se fixent à la surface tandis que les pièces s'éclatent, offrant à voir, à l'intérieur, leurs entrailles, l'inattendu, le surprenant. Falexpo accueillera notamment deux pièces monumentales, tant par leur volume (250 kilos chacune) que par la mise en œuvre technique qu'elles ont nécessitées.

Une exposition à découvrir entre le 13 mars et le 4 avril 2009 au 21 place Delille.

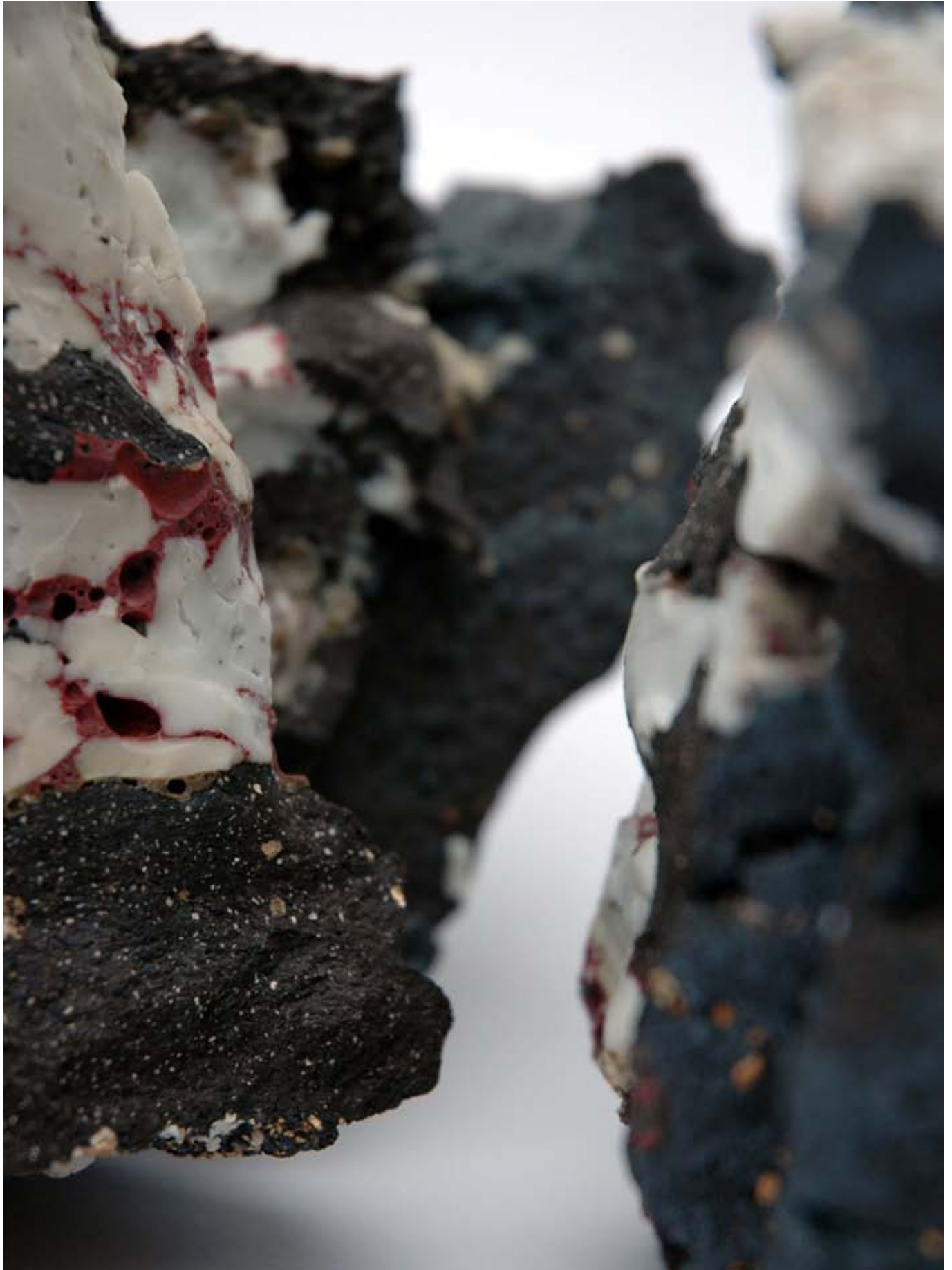
## 2. Présentation de la démarche par l'artiste.

Mon travail se situe au cœur de la matière. Cela commence avec quelques poignées de terre, de ce grès brut de carrière avec ses gros cailloux et ses impuretés. Puis la pièce s'épaissit, se charge de poudres d'émail préfigurant une coulée de céladon ou un rouge de cuivre. Il y a aussi les blancs de porcelaine, contraste de finesse et de douceur, puis des morceaux de verre, du béton et du grès, et encore... Mon corps se confronte à un poids qui le dépasse rapidement. Toutes mes forces sont nécessaires pour générer ce volume. Ce n'est pas un combat, mais un engagement complet de tout mon être, vers ce qui me semble évident, nécessaire... De grosses pièces rayonnent au milieu de l'atelier. En séchant, elles commencent à s'ouvrir, se décomposent. Le feu va poursuivre la transformation. L'eau de la terre laisse place à la fluidité de l'émail. Je retrouve mes premières sensations à la recherche des mélanges initiaux. Tout est là autrement.

Anne Verdier

## 3. Visuels (détails)







## 4. Biographie

### a. Parcours

2008 ■ Musée Bargoin, Clermont , Voyage au centre de la terre pour les journées du patrimoine ■ Stage enfants, Centre des Arts Plastiques de Saumur , Sous nos pieds, avril ■ Collectif design, La Martinière section design, Lyon, Trois offrandes. ■ Une drôle de bête , une semaine avec les CMI de l'école des Récollets ■ Une classe, un artiste, une œuvre, intervention scolaires liées à l'exposition de la galerie Empreintes ■ interventions: Beaux Arts de Clermont-Ferrand, découverte de la terre avec les 2ième année ■

2007 ■ interventions: Beaux Arts de Clermont-Ferrand, découverte de la terre avec les 2ième année ■ Stage enfants et adultes, Centre des Arts Plastiques de Saumur , Nous ne sommes pas des ballons de baudruches, juillet ■ Workshop céramique, La Martinière, section design, Lyon, Contenir, Présenter, Maintenir ■

2006 ■ Envisagez le visage, projet Communauté de Communes avec 2 classes de CMI-CM2. Trois mois de découvertes de la terre et de son potentiel créatif, exposition à la Maison de l'Europe, Cublize ■ Echange autour du modelage avec des jeunes aveugles ■ Accueil et découvertes de l'atelier avec un groupe d'handicapés ■

2005 ■ automne stage de 3 mois chez Nany et Claude Champy ■ printemps 4 mois en résidence à l'académie des beaux arts de Wroclaw (PI) ■

2004 ■ diplôme IEAC Guebwiller (Institut Européen des Arts Céramiques) ■ stage avec Jean-François Fouilhoux & Jean-François Bourlard (juillet) ■

2002-2003 ■ stage d'été tournage CNIFOP 1 semaine ■ raku chez Brigitte Marionneau ■ AS level et GCSE diplômes de céramique 3D en cours du soir au Langley College (UK) ■

2000-2003 ■ recherche en biologie cellulaire et moléculaire Clermont Ferrand (FR) et Bracknell (UK) ■ DRT biotechnologies appliquées au végétal, TOULOUSE III (Bac+6) ■

#### b. Les expositions

2008 ■ Biennale de design de St Etienne, exposition workshop céramique avec les élèves de la Martinière Diderot, novembre ■ Céramique à la cave, Galerie La soyière suisse, novembre ■ Céladon autrement, le lavoir, octobre ■ invité d'honneur au marché d'Anduze, août ■ Galerie 22 invitée par Camille Virot, août ■ marché de la place St Sulpice, juillet ■ SOFA NEW YORK, avec les Ateliers d'Art de France, mai ■ Exposition à Saumur avec Coralie Courbet, Avril ■ exposition personnelle Galerie Empreintes, mars ■

2007 ■ A la recherche du bol, exposition au Lavoir, novembre ■ marché de la place St Sulpice, juillet ■ biennale céramiques contemporaines 6 invitée par Agathe Larpent à Chartres de Bretagne, juin ■ Carottage exposition personnelle à Freiburg, juin ■ Terres métamorphiques exposition à l'Abbaye de la Sauve Majeur, avec Philippe Godderidge, Coralie Courbet, Jean-François Bourlard et Hervé Rousseau, mai ■

2006 ■ marché de la pièce unique à Vallauris 16-17.09 ■ exposition jeune céramique européenne à St Quentin la poterie du 19.07 au 17.09 ■ exposition jeune céramique à Arte Diem St Chamond du 02.06 au 30.06 ■ biennale de sculpture céramique de Mamer (Luxembourg) du 6.05 au 19.05 ■ INTRA exposition avec Coralie Courbet à la Maison de la Céramique de Giroussens 18.02 au 17.04 ■

2005 ■ exposition personnelle à Turckheim du 02.09 au 18.09 ■ installation « at the origin » lors d'une exposition collective Survival (mai) à Wroclaw dans une ancienne brasserie ■

2004 ■ performance « puis-je me permettre de vous faire déborder?... » parcours d'art contemporain de la fête de l'eau de Wattwiller (juin) avec les élèves de l'IEAC ■ installation « une fouille actuelle » parcours sacré de Bergoltzell avec Jacques Dupuy (septembre) et les élèves de l'IEAC ■

### 5. Informations pratiques.

Falexpo, Espace d'exposition associatif  
21 place Delille - 63000 Clermont-Ferrand  
[www.culturefal63.org](http://www.culturefal63.org)

Exposition du 13 mars au 4 avril 2009

Vernissage en présence de l'artiste le jeudi 12 mars à partir de 18h30

Salle ouverte du mercredi au samedi de 14h à 18h  
Accueil de groupes (adultes, scolaires, centres de loisirs) sur demande

Renseignements/ contact : Vincent Landry | 04 73 14 79 17 | [artsplastiques@fal63.org](mailto:artsplastiques@fal63.org) | [www.culturefal63.org](http://www.culturefal63.org)

Partenaires : Falexpo est soutenue par le Conseil Régional d'Auvergne, le Conseil Général du Puy de Dôme, la DRAC Auvergne et le Ministère de la Jeunesse, des Sports et de la Vie Associative.